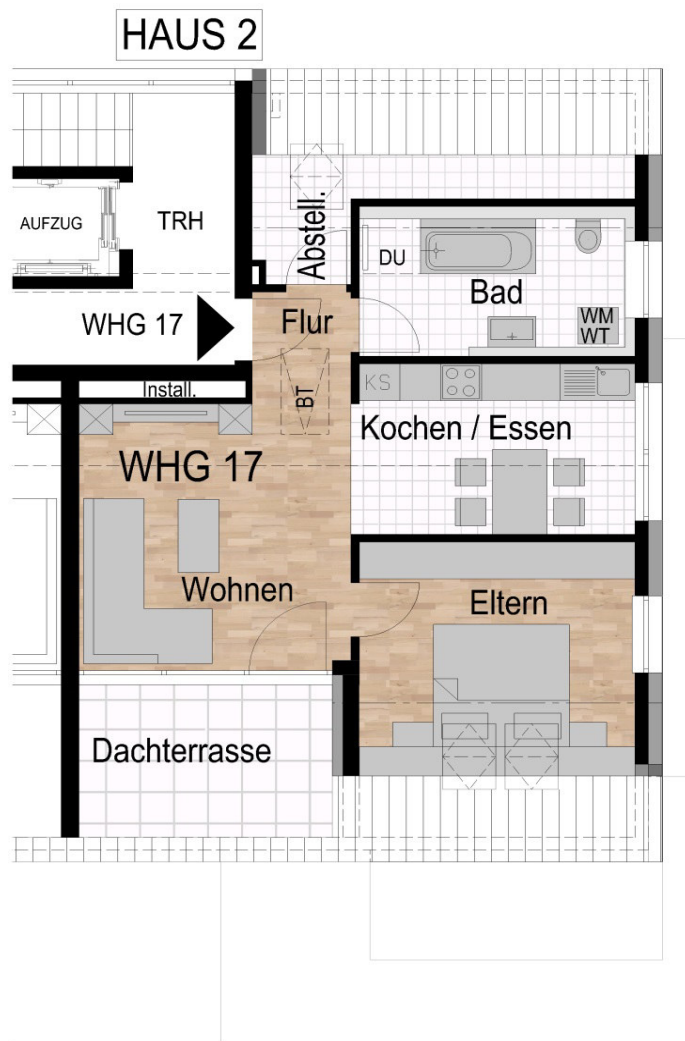


GRUNDRISS WOHNUNG 17

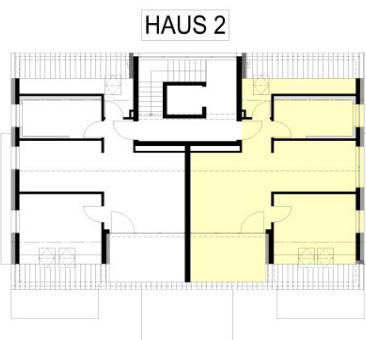
Sonnen-Domizil - Geislingen



Lage der Wohnung
Dachgeschoss

2 1/2 Zimmer-Wohnung

ca. 58,72 m²



Wohnen	16,67 m ²
Kochen / Essen	11,27 m ²
Eltern	13,05 m ²
Bad	8,33 m ²
Flur	2,63 m ²
Abstellraum	2,11 m ²

Dachterrasse	9,32 m ² / 2	4,66 m ²
--------------	-------------------------	---------------------

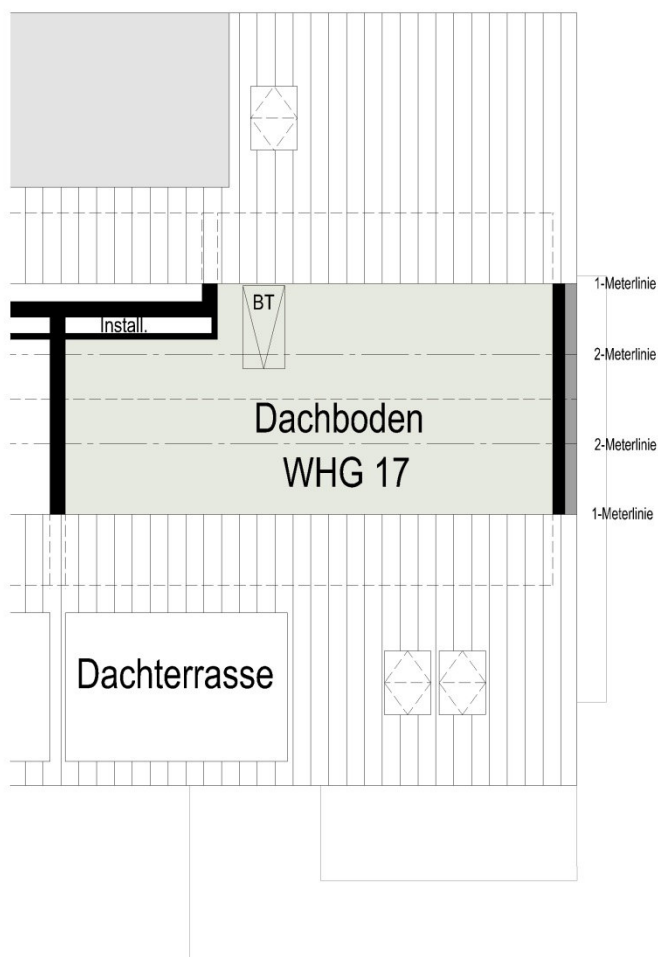
(bei den Wohnflächen handelt es sich um ca.-Angaben)

GRUNDRISS DACHBODEN WOHNUNG 17

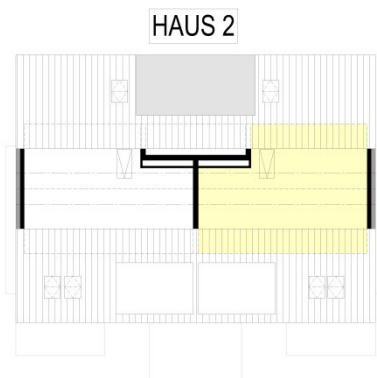
Sonnen-Domizil - Geislingen



HAUS 2



Lage des Dachbodens



Nutzfläche Dachboden

ca. 20,85 m²

(bei den Nutzflächen handelt es sich um ca.-Angaben)