

# GRUNDRISS WOHNUNG 13

Sonnen-Domizil - Geislingen



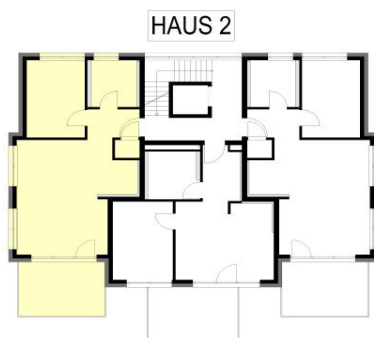
HAUS 2



Lage der Wohnung  
Obergeschoss

2 1/2 Zimmer-Wohnung

ca. 61,58 m<sup>2</sup>



Wohnen	14,32 m <sup>2</sup>
Essen	13,52 m <sup>2</sup>
Kochen	3,75 m <sup>2</sup>
Schlafen	12,34 m <sup>2</sup>
Bad	5,75 m <sup>2</sup>
Flur	4,23 m <sup>2</sup>
Abstellraum	1,22 m <sup>2</sup>

Balkon	12,90 m <sup>2</sup> / 2	6,45 m <sup>2</sup>
--------	--------------------------	---------------------

(bei den Wohnflächen handelt es sich um ca.-Angaben)