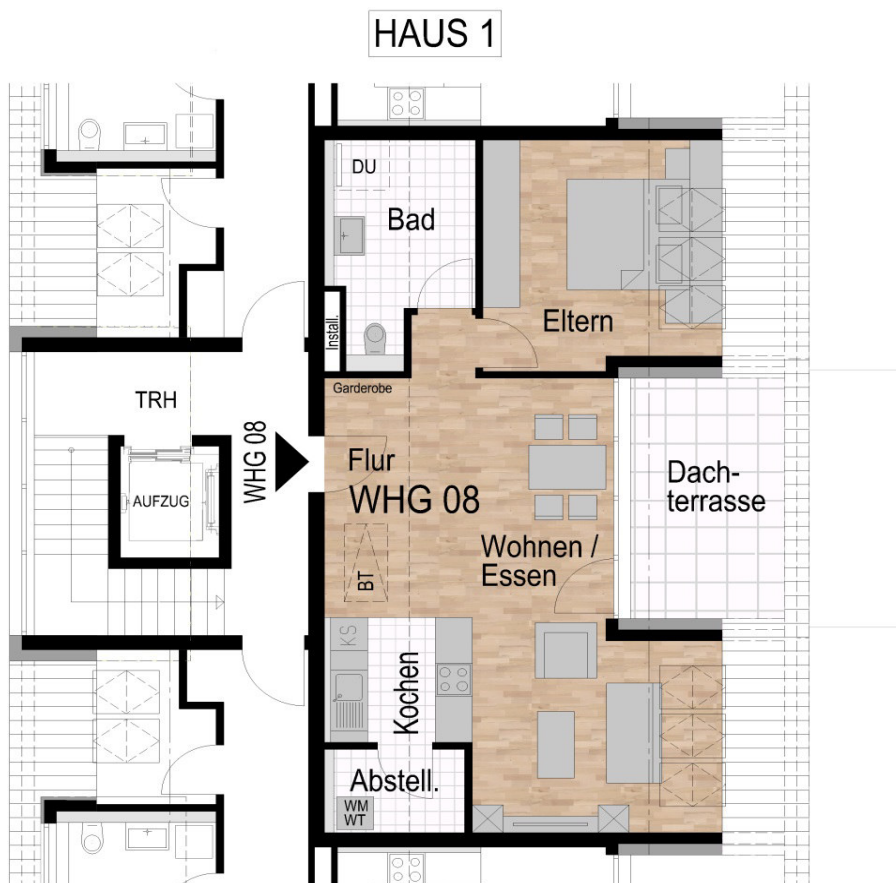


GRUNDRISS WOHNUNG 8

Sonnen-Domizil - Geislingen



Lage der Wohnung
Dachgeschoss

2 1/2 Zimmer-Wohnung

ca. 66,47 m²

HAUS 1



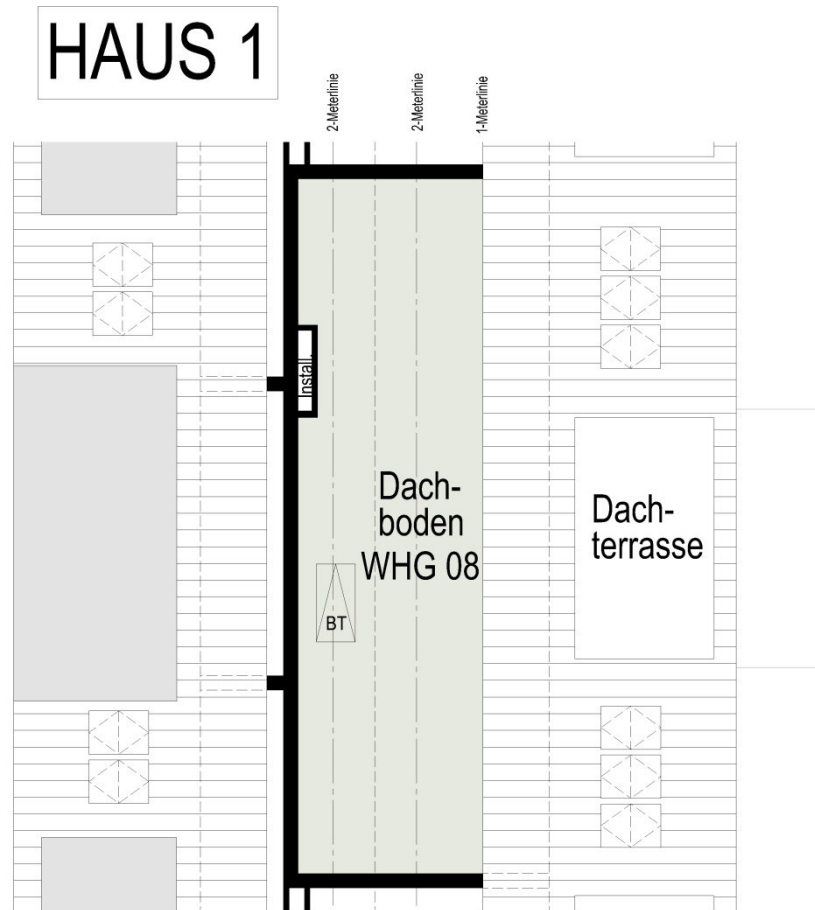
Wohnen / Essen		27,52 m ²
Kochen		5,17 m ²
Eltern		13,27 m ²
Bad		7,51 m ²
Flur		6,04 m ²
Abstellraum		1,54 m ²

Dachterrasse	10,84 m ² / 2	5,42 m ²
--------------	--------------------------	---------------------

(bei den Wohnflächen handelt es sich um ca.-Angaben)

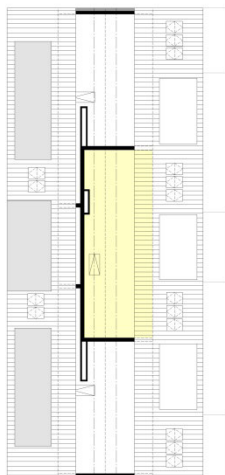
GRUNDRISS DACHBODEN WOHNUNG 8

Sonnen-Domizil - Geislingen



Lage des Dachbodens

HAUS 1



Nutzfläche Dachboden

ca. 29,77 m²

(bei dern Nutzflächen handelt es sich um ca.-Angaben)