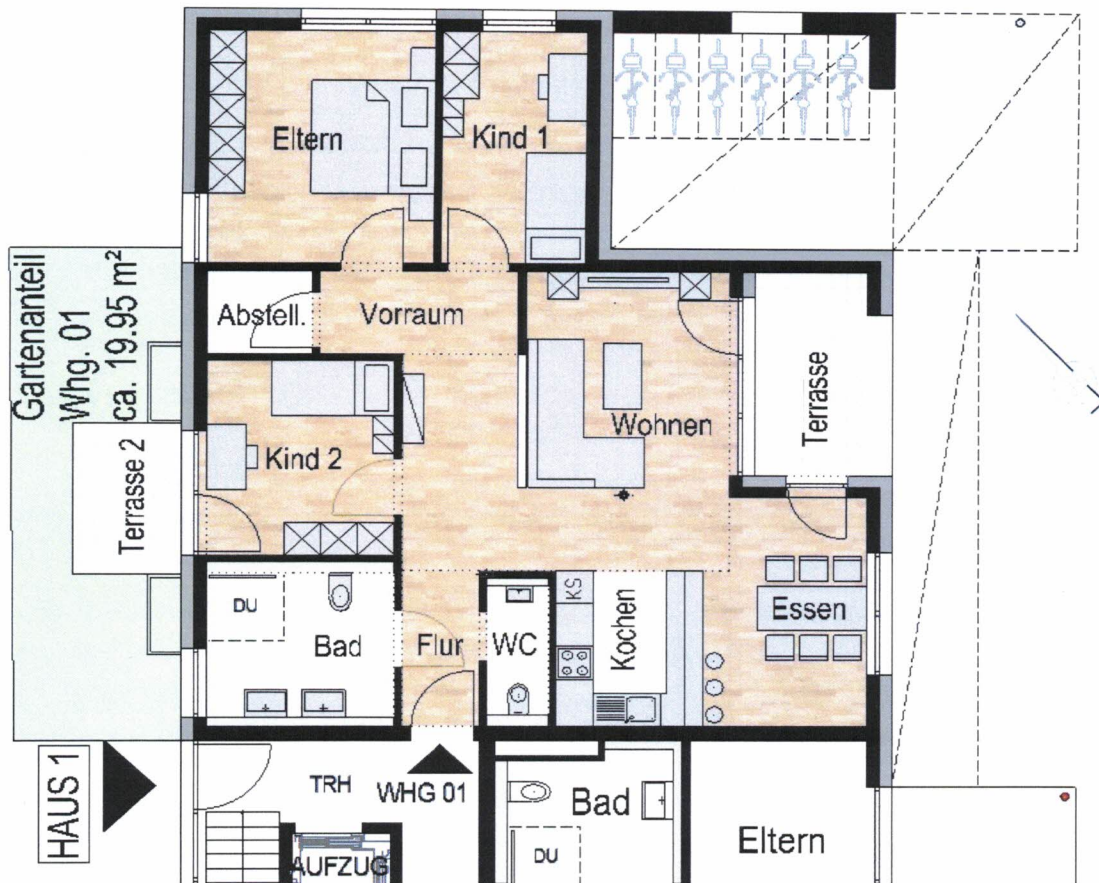


GRUNDRISS WOHNUNG 1

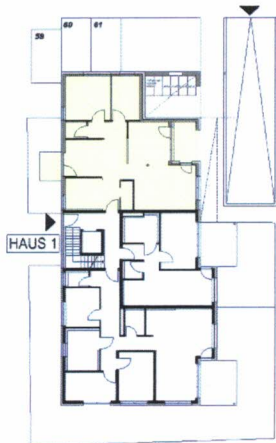
Sonnen-Domizil - Geislingen



Lage der Wohnung
Erdgeschoss

4 1/2 Zimmerwohnung

ca. 107,14 m²



Wohnen		25,69 m ²
Essen/Kochen		17,23 m ²
Vorraum		4,85 m ²
Eltern		15,28 m ²
Kind 1		10,19 m ²
Kind 2		10,79 m ²
Bad		7,93 m ²
Flur		3,54 m ²
WC		2,42 m ²
Abstellraum		2,57 m ²
Terrasse	5,26 m ² / 2	2,63 m ²
Terrasse	8,04 m ² / 2	4,02 m ²

(bei den Wohnflächen handelt es sich um ca.-Angaben)