

# GRUNDRISS WOHNUNG 3

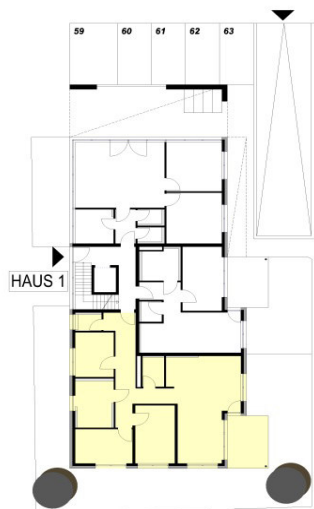
Sonnen-Domizil - Geislingen



Lage der Wohnung  
Erdgeschoss

4 1/2 Zimmer-Wohnung

ca. 112,94 m<sup>2</sup>



Wohnen	22,34 m <sup>2</sup>
Essen	8,11 m <sup>2</sup>
Kochen	6,00 m <sup>2</sup>
Eltern	13,59 m <sup>2</sup>
Kind 1	11,66 m <sup>2</sup>
Kind 2	10,25 m <sup>2</sup>
Bad	9,80 m <sup>2</sup>
Flur	18,60 m <sup>2</sup>
WC	2,30 m <sup>2</sup>
Abstellraum	3,84 m <sup>2</sup>

Terrasse	12,90 m <sup>2</sup> / 2	6,45 m <sup>2</sup>
----------	--------------------------	---------------------

(bei den Wohnflächen handelt es sich um ca.-Angaben)